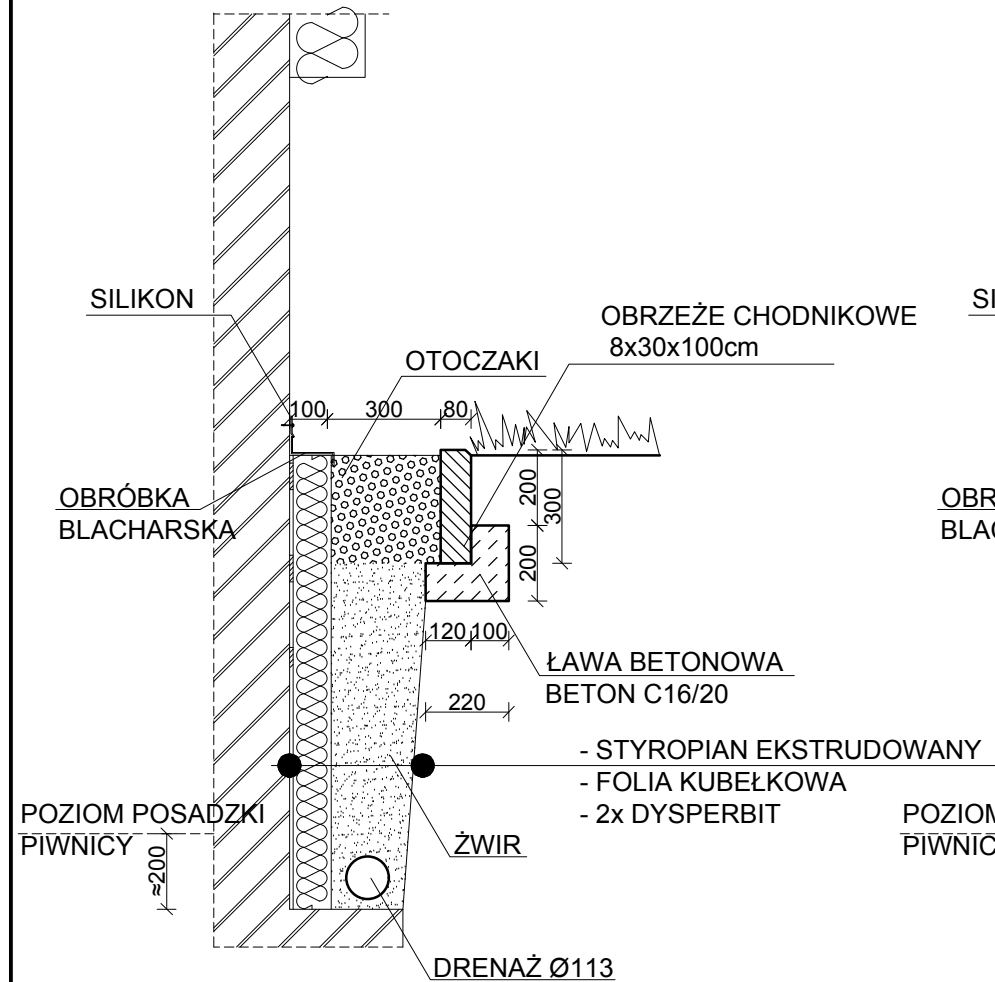
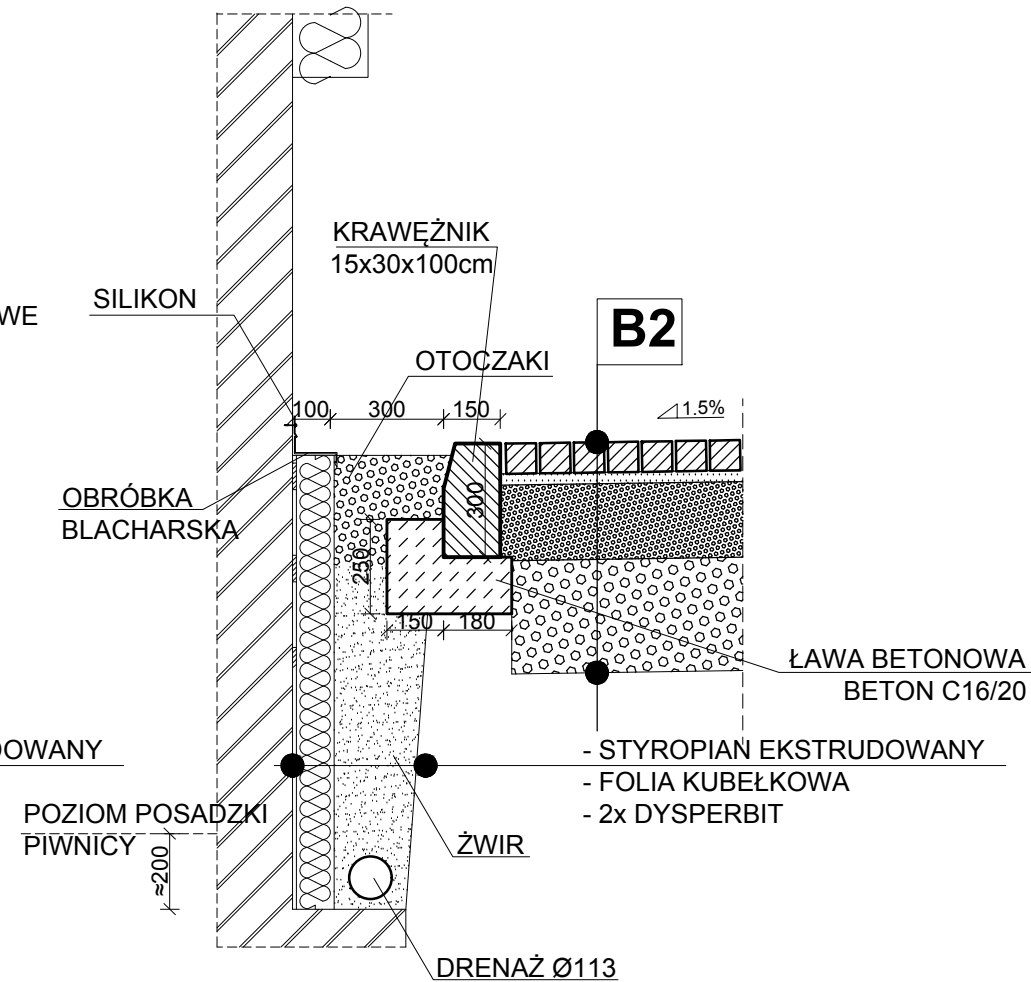


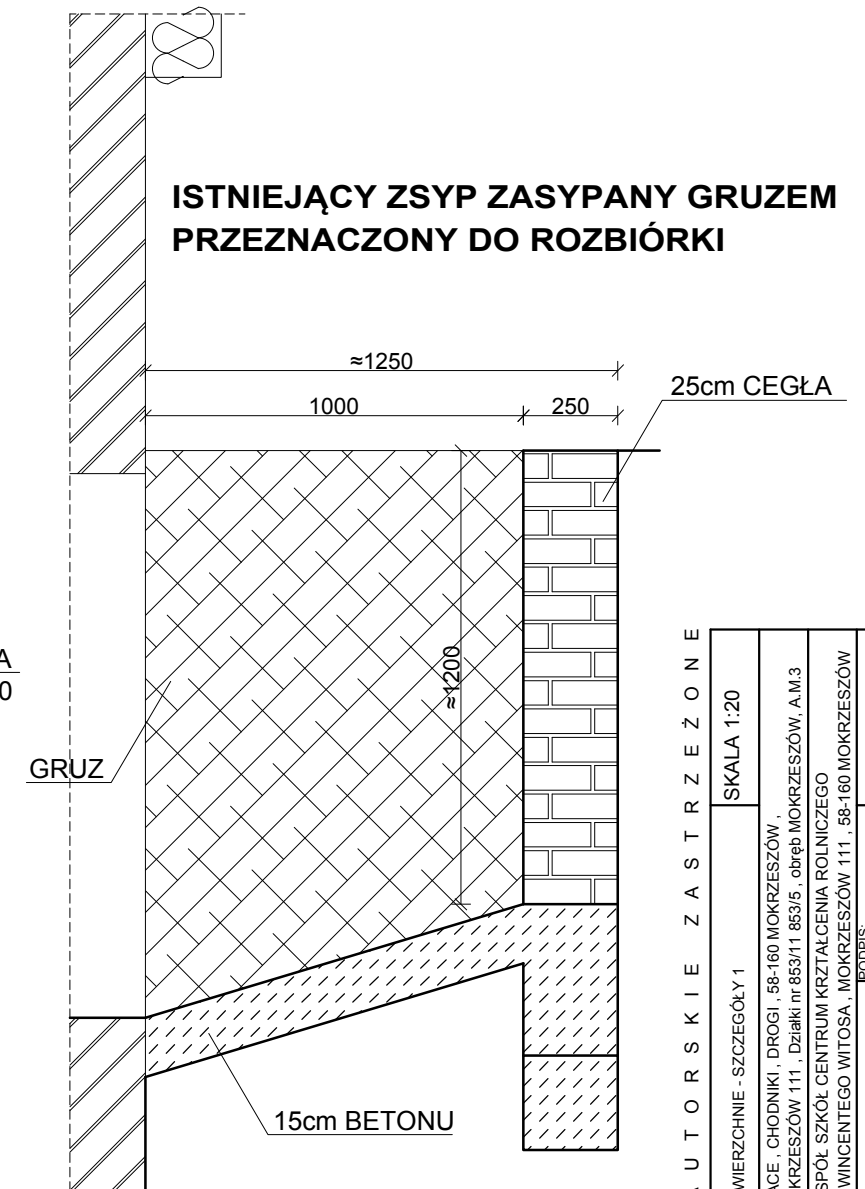
NAWIERZCHNIE - SZCZEGÓŁY 1 skala 1:20



PRZEKRÓJ 4-4 skala 1:20



PRZEKRÓJ 6-6 skala 1:20



PRZEKRÓJ 5-5 skala 1:20

B1	- BETONOWE KSZTAŁTKI DROGOWE , (BEHATON)	GR-8cm
	- PIASEK STABILIZOWANY CEMENTEM	GR-3cm
	- PODBUDOWA ZASADNICZA Z KLIŃCA (0-31.5) E2=100MPa	GR-20cm

NAWIERZCHNIA WZMOCNIONA

B2	- BETONOWE KSZTAŁTKI DROGOWE , (BEHATON)	GR-8cm
	- PIASEK STABILIZOWANY CEMENTEM	GR-3cm
	- KRUSZYWO ŁAMANE C90/3 STABILIZOWANE MECHANICZNIE 0-31,5mm E2=100MPa	GR-20cm
	- WARSTWA MROZODPORNA STABILIZOWANE MECHANICZNIE Z KRUSZYWA ŁAMANEGO C90/3 31,5-63mm	GR-30cm

PRACOWNIA PROJEKTOWA BUDOWNICTWA OGÓLNEGO I PRZEMYSŁOWEGO Z B I G N I E W M A Z I J e-mail: mazj@neostreda.pl zbigniemazj@o2.pl http://www.mazj-architektura.pl tel: 0691 848 840 074 8511 046	TEMAT: NAWIERZCHNIE - SZCZEGÓŁY 1	SKALA 1:20
	OBIEKT: PLACE, CHODNIKI, DROGI, 58-160 MOKRZESZÓW, MOKRZESZÓW 111, Działki nr 853/11 853/15, obręb MOKRZESZÓW, A.M.3	
	INWESTOR: ZESPÓŁ SZKÓŁ CENTRUM KRZTAŁCENIA ROLNICZEGO im. WINCENTEGO WITOSA, MOKRZESZÓW 111, 58-160 MOKRZESZÓW	
	mgr inż. arch. ALEKSANDER MAZUJ	PODPIS: 27/DSOKK/2015
	mgr inż. ZBIGNIEW MAZUJ	UAN: VI/19/2005/87
	inż. arch. MAREK SACZKO	
	DATA: 12.2019r	STADIUM: P.B.
	RYS :	4
	PRACOWNIA PROJEKTOWA BUDOWNICTWA OGÓLNEGO I PRZEMYSŁOWEGO Z B I G N I E W M A Z I J	
	ILOŚĆ RYSÓW:	4

ISTNIEJĄCY ZSYP ZASYPANY GRUZEM PRZEZNACZONY DO ROZBIÓRKI